

한글판 GPSMAP 64s 소개



한글판 GPSMAP64s는 휴대용으로 야외 레저 활동에 사용할 수 있습니다.

GPSMAP 62와 동일한 키패드 방식을 따르고 있습니다.

한국 디지털 지형도 수록 및 DVD 가 기본 포함되어 있습니다.
(디지털 지형도를 본체에 입력하였으며 구입 즉시 사용가능합니다)

국내, 해외 어디서나 사용가능한 휴대용 GPS입니다.
등산, 탐험, 낚시, 군사작전, 학술탐사, MTB 등에 사용되는 다용도 GPS입니다.

목적지 설정시 자동 경로 지정 및 탐색, 현 위치에서 목적지까지의 거리, 방위각 표시
현재 속도, 최고속도, 평균속도, 일출, 일몰 등의 야외 활동에 필요한 거의 모든 자료를
안내하여 줍니다.

국내 최초 디지털 지형도이며 전국 10m 등고선 지형도, 전국 도로망, 하천, 호수 자료 수록 산행 및 야외 조사 활동에
적합하여 예상 코스도 및 고도표 등을 제작 할 수 있으며 GPS에 자료 및 지도를 전송하여 현장에서 GPS를 켜는 순간 현위치가
GPS의 지형도 위에 즉시 표시됩니다.

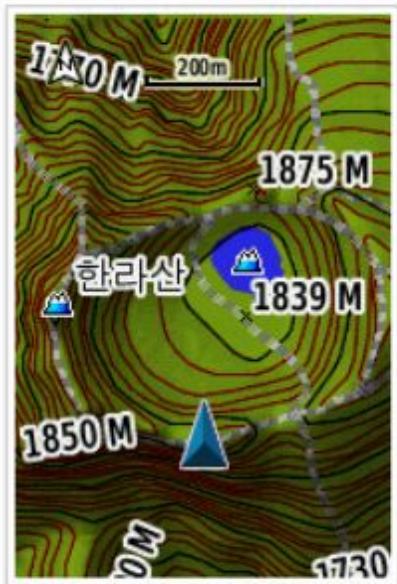
GPSMAP 62s 에 내장된 전자나침반 및 고도계 안내

GPSMAP 64s에 내장된 고도계는 위성고도계 와 기압고도계를 자동 보정하므로 별도의 설정이
필요없이 실제 고도보다 10~30m 내로 실시간 알려줍니다.

GPS+GLONASS 24채널 위성 수신

야외에서 GPS를 사용 후 저장된 데이터를 제공되는 디지털 지도에서 편집 및 저장, e-mail 전송이 가능합니다.
한글판 62s는 간편한 휴대 및 Outdoor 레저활동에 사용할 수 있는 전천후 제품입니다.

한국 디지털 지형도 DVD (기본포함)안내



지도 음영 표시 (On, Off) 기능으로 산의 지형을 쉽게 파악 할 수 있습니다.
다목적용 한글판 GPSMAP 62s는 한국 디지털 지형도가 기본 포함되어 있습니다.

산행 및 야외 조사에서 사용시 종이지도에서 GPS에서 표현된 좌표를 수작업으로 확인할 필요없이 즉시 GPS에 내장된 지형도상에서 현위치를 표현 해 줍니다.

산행 및 야외조사, 군사작전, 구조대, 예비 측량시 유용하며 PC에 설치한 디지털 지형도에서 사전코스도 작성 및 다른 사람의 자료를 GPS로 전송하면 현장에 접근시 자동으로 현위치와 목적인 코스와의 차이를 표시 해 줍니다.

출고시 한국 디지털 지형도가 메모리카드(8GB)에 기본 입력되어 즉시 사용가능합니다.

☑ 주요 화면 보기



메인메뉴 화면



지도 화면



나침반 화면

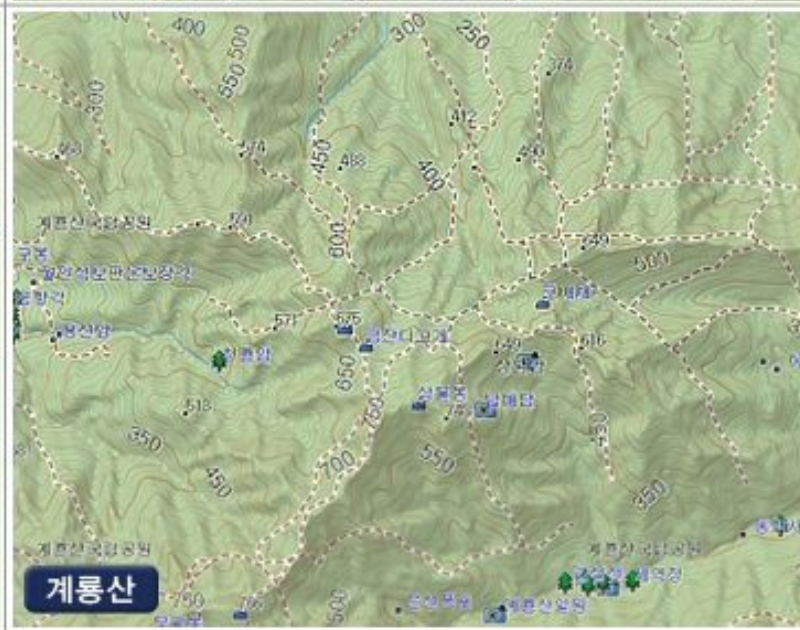
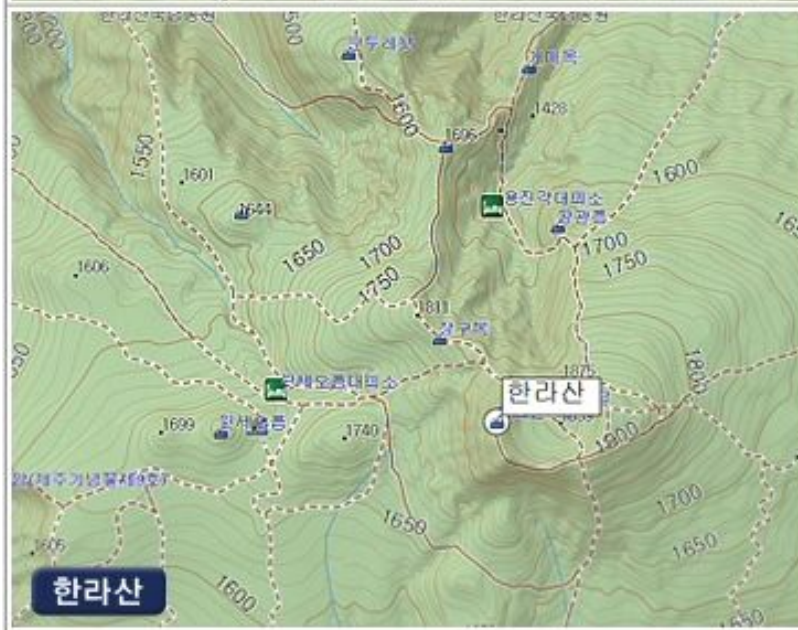
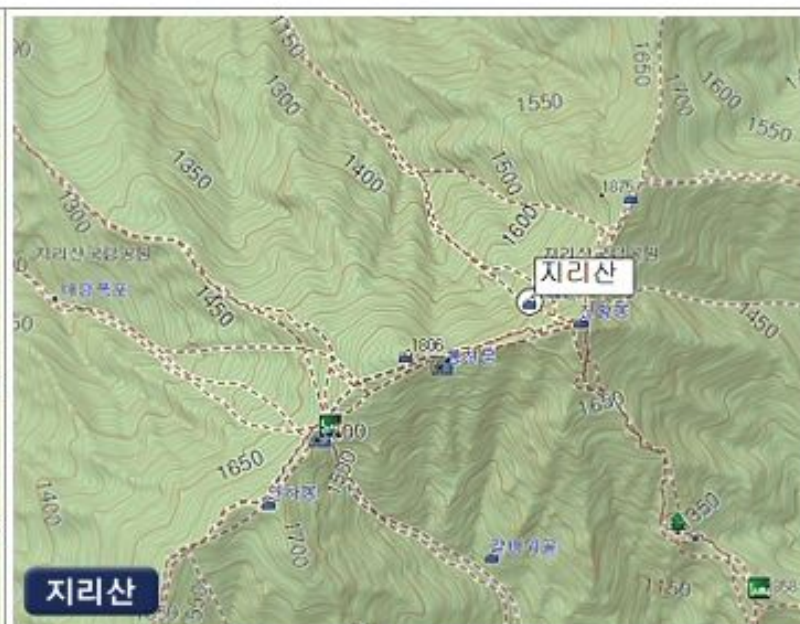
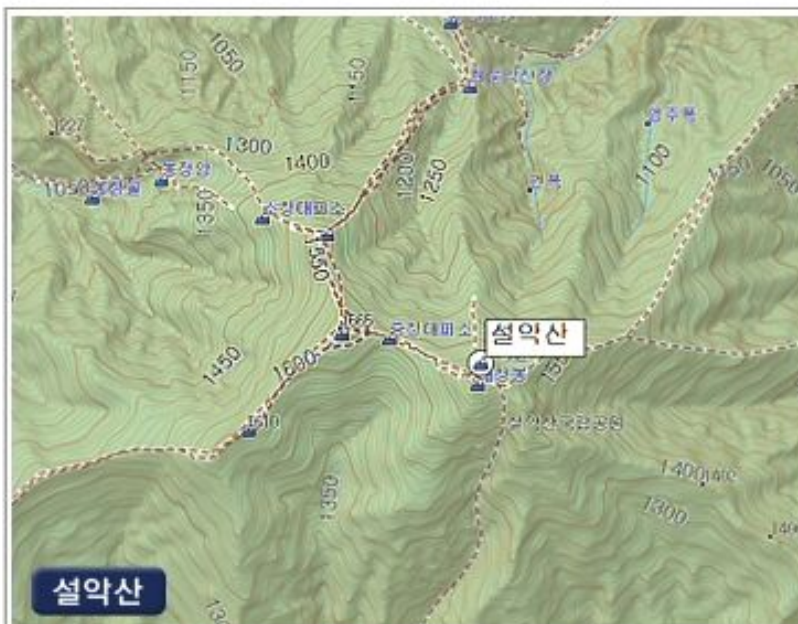


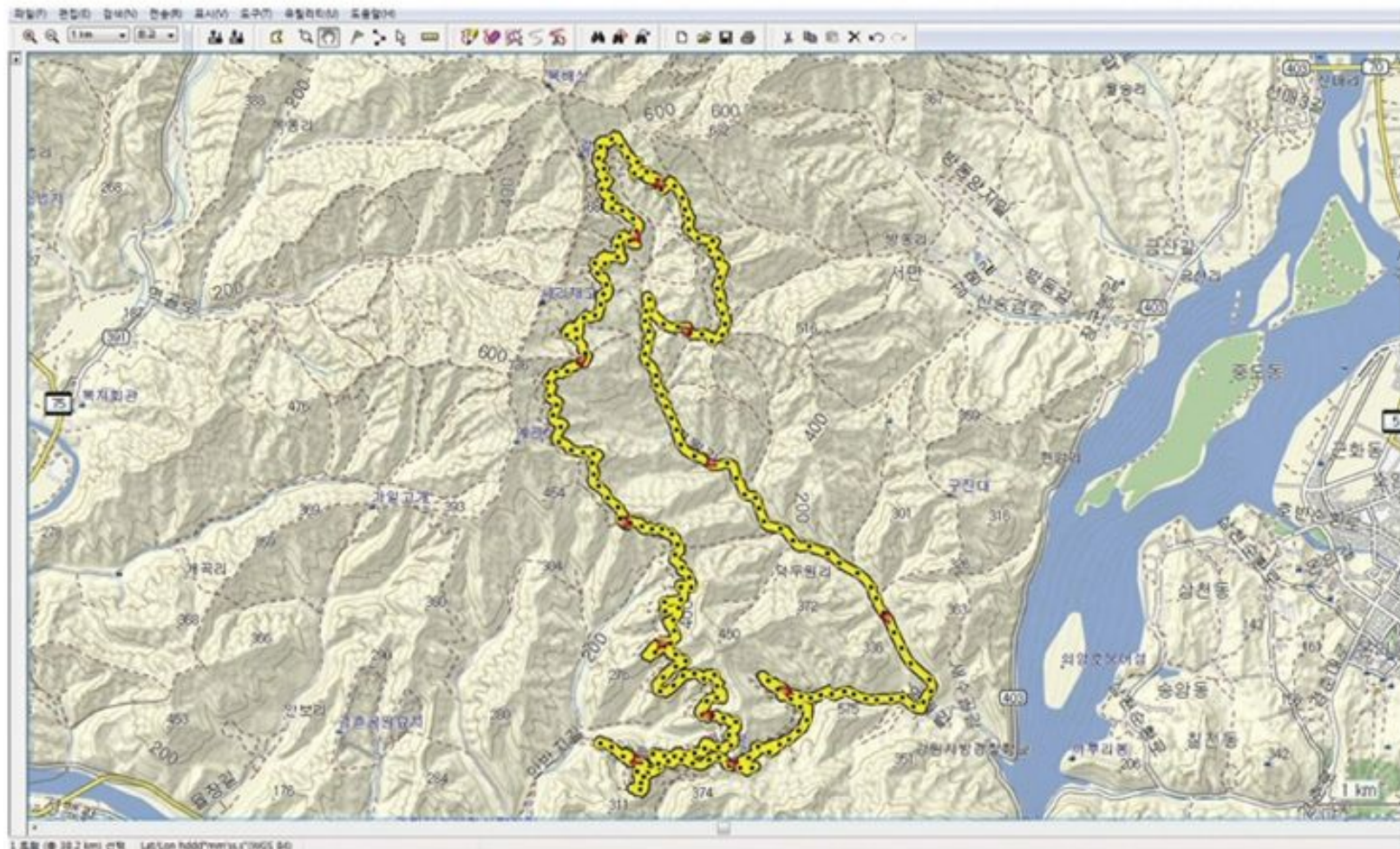
한국 디지털 지형도 DVD (기본포함)안내

1. 산림 관련 단체 및 업체
2. 토지, 건설, 측량, 토목 업체 및 종사자
3. 부동산 및 토지 관련 업체
4. 학술, 연구, 야외조사 관련 단체 및 업체
5. 지하자원, 개발 업체
6. 군사작전
7. 산악인, 탐험, 여행

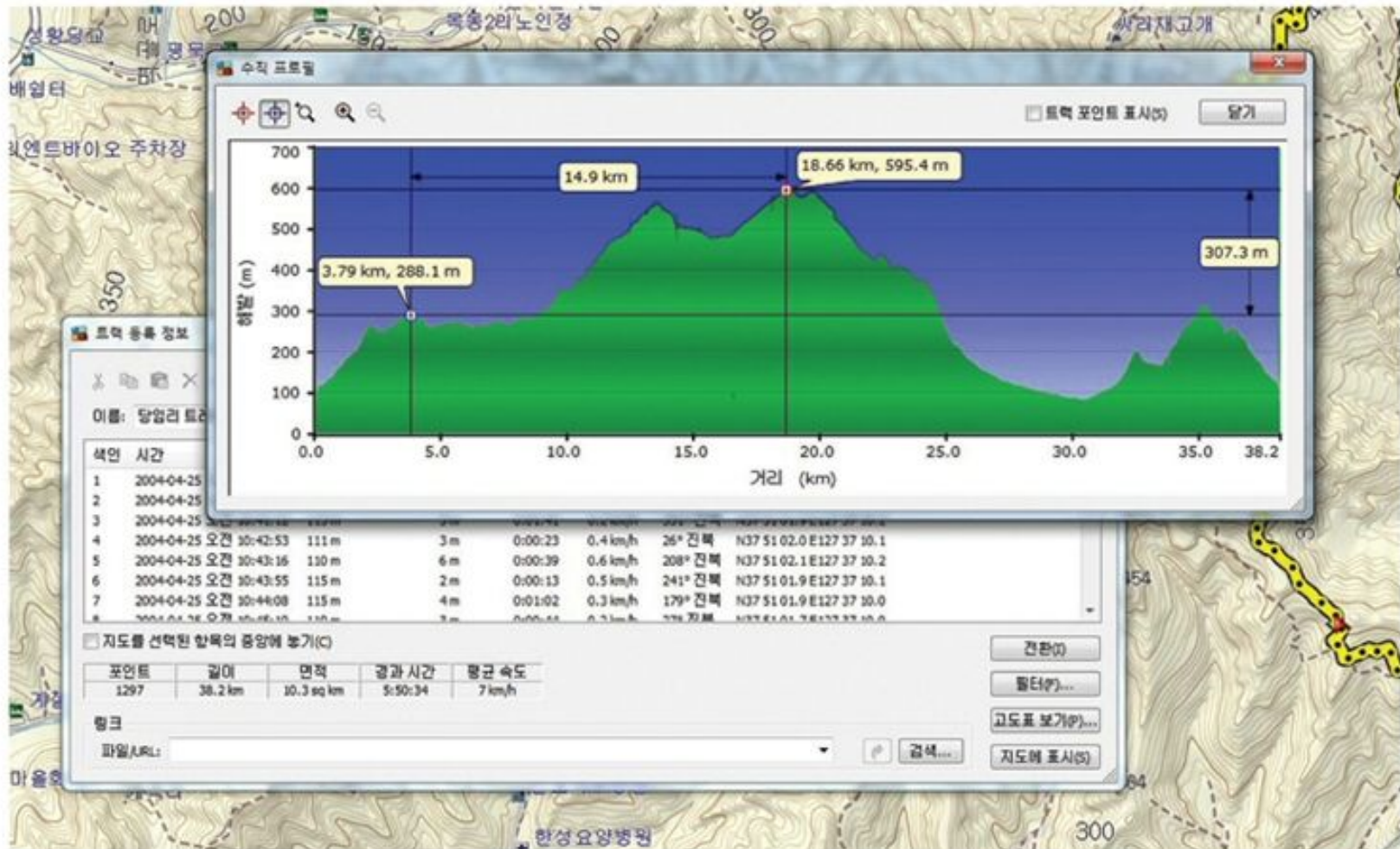
1. 조사지역(지형)에 대한 기초자료 분석 가능
2. 예상 코스도 및 거리 자동 산출 후 출력가능
3. 예상 면적 자동계산
4. 예상 고도표 자동계산
5. 원하는 지역의 좌표 자동 산출 (TM/수치 좌표), 도분초 외 전세계 100여 종류 좌표 및 도법 설정가능
6. 좌표를 입력하여 위치 확인
7. 작업된 데이터를 저장 및 출력할 수 있으며, DB화 가능
8. PC Goolge Earth에서 3D 연동기능

한국 디지털 지형도 내용 안내





한국디지털 지형도는 전국 입체 음영 데이터 및 정밀 등고선 지도를 탑재하고 있습니다.
 입체 음영은 능선과 계곡의 구분이 명확하며 대간, 정맥 및 지맥과 주요 등산로, 소로를 수록하여 산행에 도움이 됩니다.



전국 대간 및 정맥, 지맥 주요등산로, 소로 등 수록, 주요 등산로는 점선으로 수록하여 산행에 도움이 됩니다.
 입체 음영 데이터 및 전국 정밀 등고산 탑재, 입체 음영으로 능선, 계곡의 구분이 명확하여 지도상에서 산행계획을 작성하기가 쉽습니다.

전국 대간 및 정맥, 지맥 주요등산로, 소로 등 수록, 주요 등산로는 점선으로 수록하여 산행에 도움이 됩니다.
 입체 음영 데이터 및 전국 정밀 등고산 탑재, 입체 음영으로 능선, 계곡의 구분이 명확하여 지도상에서 산행계획을 작성하기가 쉽습니다.



맵소스에서 Google 어스와 연동 기능 버튼을 누르면 GPS에 다운로드 받은 산행자료 또는 작성한 예상 코스도를 Google 어스 위성사진 위에서 모든 사항을 확인 할 수 있습니다.

한글판 GPSMAP 64s 사양

사 이 즈	6.11 x 16 x 3.6 Cm
중 량	230g (전지 포함)
모니터	2.6" 65,000 칼라 TFT (160 x 240 픽셀) 직사광선에서 읽을 수 있는 특수 칼라모니터 탑재 / 야간 조명 기능
재질	폴리카보네이트, 고밀도 강화 플라스틱, 금속
사용 온도	-15 ~ 70도 까지
전 원	2개의 AA 사이즈 알카라인 또는 충전지 사용
외부 전원	4.5 ~ 5 볼트 직류 사용
전지 수명	약 16시간 (실험실에서 테스트한 자료이며 실제와 다를 수 있습니다.)
웨이포인트	5,000개 기록
전자 지도저장	Micro SD 메모리에 저장
트랙로그	기본 저장 10,000 포인트 / 외장 메모리에 자동 백업기능
위성 고도계 내장	위성신호에 의한 현재 고도 표시
위성 수신기	GPS + GLONASS / WAAS 칩 내장 포함 24채널 (GPS 12채널 + GLONASS 12채널) (한국은 WAAS 서비스 예정 지역입니다) 이동시 실시간 작동 정밀도: 3미터 이내 (기압변동에 의해 차이가 발생할 수 있습니다.) 작동 범위: -600m ~ 10,000m 까지
기압고도계	고도계: 현재 높이, 고도변동폭, 상승 및 하강속도, 종합 고도변동 저장 평균/최고 고도변동 속도 계산 기압계: mbar / inches HG, 12시간 이전 기압대 기억 업데이트 속도: 매 1초 사용자에 의한 고도 수정 기능
위성나침반	위성신호의 길이에 의한 진행방향 자동포착
삼축 전자 나침반 내장	정밀도: 통상 +/- 2도, 극지에서 사용시 +- 5도 표현 단위 : 1도 간격 (360도 또는 6400밀리)
인터페이스	USB
무선통신	GPS to GPS ANT
블루투스	스마트폰 연동 메시지 알림

방수성	IPX7에 준한 방수성
사용자 칼라 지정 기능	사용자의 선택에 의해 각 메뉴 및 항목에 대한 칼라를 자유롭게 설정할 수 있음
위성 포착 시간	웜스타트 : 약 1초 콜드 스타트 : 약 38초 자동포착시간 : 약 45초
위치 정확도	평균 10미터 (95%)
고도 정확도	평균 +/- 3미터
속도 정확도	시속 1,850미터 (마하 1.51)까지 측정가능
항중력 가속도	6G
안테나	내장형 헬릭스 안테나 / MCX 타입 외부 안테나 사용가능

GPSMAP 64s 포함사항



GPSMAP 64s 본체



한국 디지털 지형도 DVD



한글설명서



카라비너 클립

